

**LL1**

Lichtprofilsystem

Projektbezogene, individuelle  
Fertigung in kürzester Zeit.  
FERTIGUNG IM RHEINLAND.



Über uns

Das Produkt

Komponenten

Projektbeispiele und -aufnahmen

Standardvarianten

Sonderkonfiguration und  
projektbezogene Fertigung



## PLANUNG – ENTWICKLUNG – FERTIGUNG – VERTRIEB

Die EMS GmbH ist Ihr kompetenter Partner  
„rund ums Licht“.

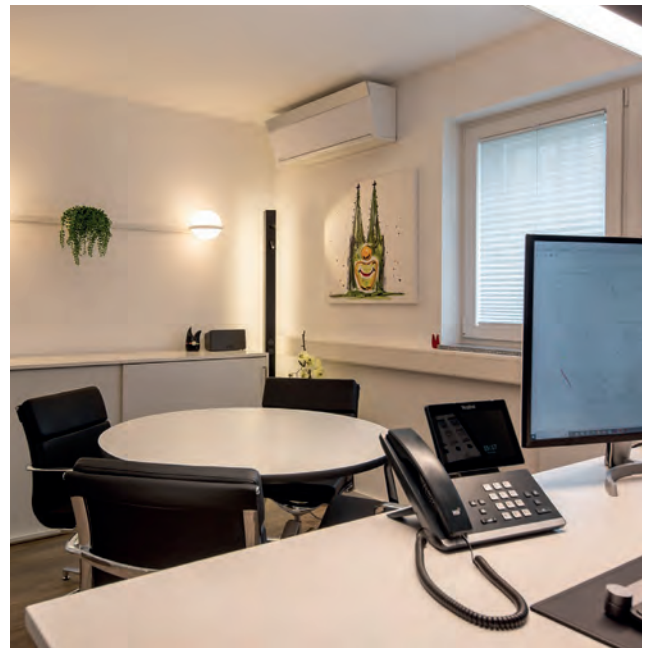
Unter der Leitung von Ingo Riebow werden seit 1990 im In- und Ausland hochwertige Licht- und Beleuchtungskonzepte für nahezu alle gewerblichen Anforderungen in Büros, Fluren und Eingangshallen, Praxen und Kliniken, Museen, Veranstaltungsgebäuden oder auch im Retailbereich realisiert.

Neben dem Vertrieb von marktgängigen Standardprodukten und Designleuchten lag bereits in den 90er Jahren ein Fokus auf der individuellen und auf die Anforderung abgestimmten Entwicklung und Fertigung von projektbezogenen Sonderleuchten.

Bereits 2001 stellten wir erste LED-Produkte vor - und sammelten Erfahrungen.

Ab 2007 begann dann die auftragsbezogene Fertigung von LED-Lichtlösungen auf Maß für den Möbel- und Innenausbau.

Seit 2010 können wir dann auch auf die Umsetzung von professionellen Gebäude-, Office- und Industrieanwendungen mit LED-Technik zurückblicken, wo seitdem Zhaga-konforme LED-Platinen von Osram, Tridonic und Philips in unseren Lichtkanälen und Leuchten zur Anwendung kommen. Im Vertrieb bedienen wir uns aus dem Portfolio aller namhaften Hersteller im dekorativen und auch technischen Lichtmarkt. Wir können Ihnen so auch hier jederzeit und gerne repräsentative Designleuchten und besondere Lichtobjekte von führenden Designern anbieten.

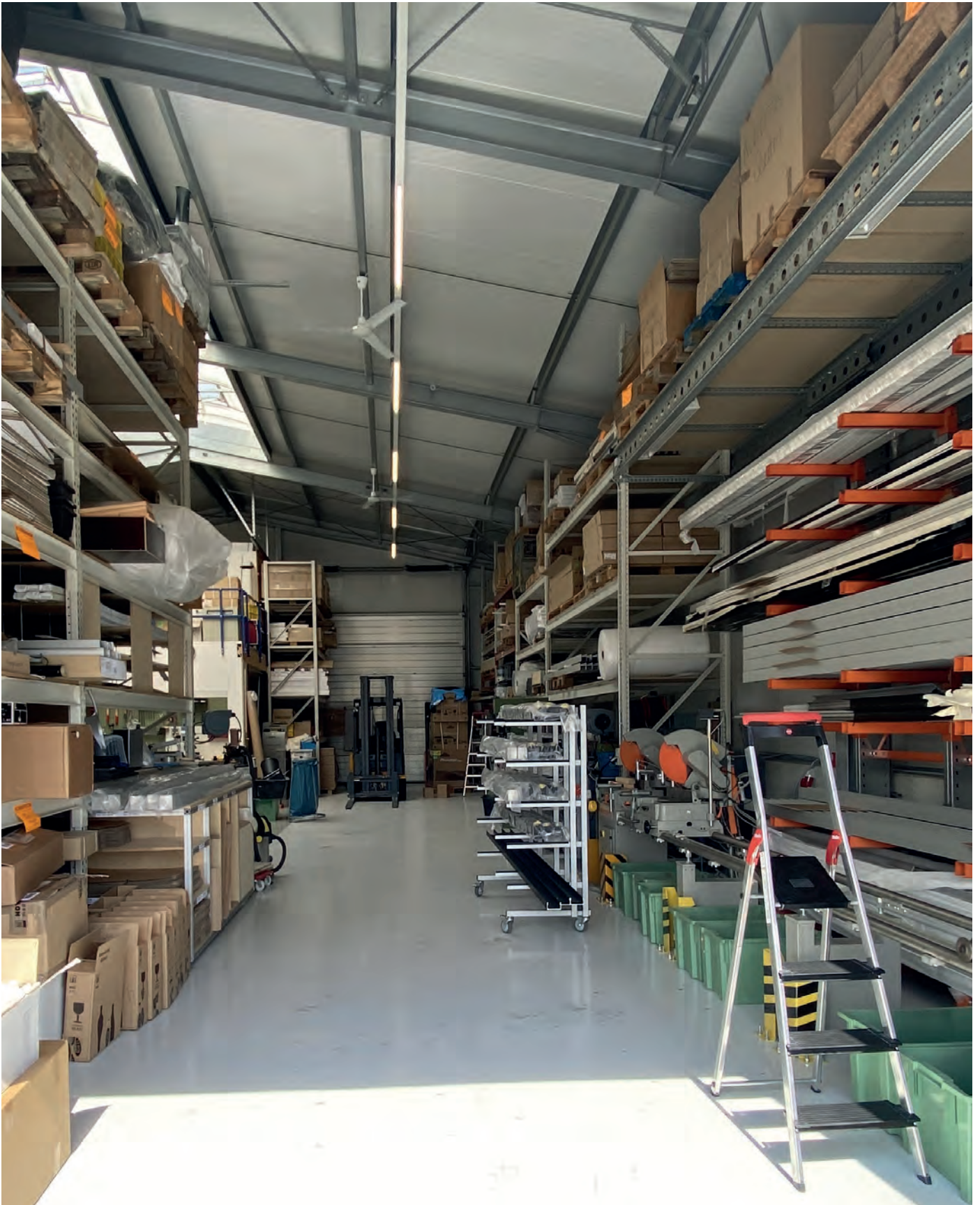


Unsere modernen und freundlich gestalteten Geschäftsräume.



# PRODUKTIONSHALLE & PROFILLAGER





Helle und mit modernen Maschinen  
und Werkzeugen ausgestattete  
Arbeitsbereiche.



LINEAR Licht®

# LL1

## PRODUKTLINIE

### Lichtprofilsystem LINEAR Licht LL1

Unsere Produktlinie LL1 stellt sich vor. LL1 ist ein im Strangpressverfahren gefertigtes Aluminiumprofil das sich durch seine vielfältigen Anwendungsbereiche auszeichnet. Die geradlinige, zeitlose Form, die trotz der kompakten Abmessungen bestehende Möglichkeit zur direkten und indirekten Lichtabgabe, sowie die individuellen Bestückungsmöglichkeiten des Profils, erlauben den Einsatz in vielen Bereichen.

LL1 bringt das Licht individuell und auf Maß gefertigt dorthin, wo es sich mit hocheffizienter Technik an die geforderten Sehaufgaben anpasst.



# LL1

## PRODUKTLINIE



### Farben:

Alu-natur eloxiert EV1, schwarz matt eloxiert EV6, pulverbeschichtet in weiß oder RAL nach Wunsch. NEU und EINZIGARTIG: Oberfläche gebürstet und in Edelstahloptik eloxiert.

Unterschiedliche Diffusoren sorgen für arbeitsplatzkonforme Blendungsbegrenzung und eine harmonische Lichtverteilung. Durch die eigene Fertigung bei uns im Haus sind kurze Wege und ein hohes Maß an Flexibilität gewährleistet.

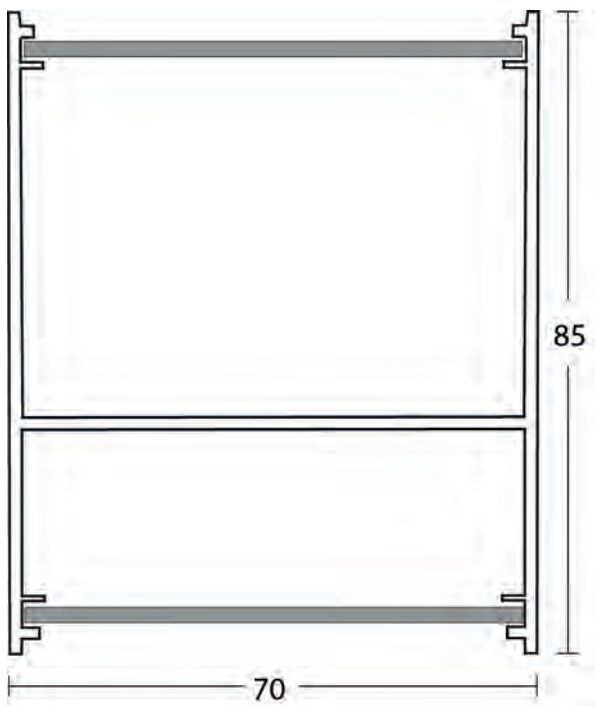
Wir fertigen gemäß ihrer Konfiguration, z.B. mit Dali-Steuerung oder Matter fähiger Elektronik, HCL-Komponenten, integrieren Strahler und Sensoren, liefern lineare Systeme in beliebiger Länge, quadratische oder rechteckige Strukturen, oder fertigen im gewünschten Winkel. Auch Notlichtvarianten lassen sich ganz nach Ihren Wünschen und Vorgaben realisieren.

Direkt oder direkt/indirekt  
abstrahlend bestückt.  
Betriebsgeräte im  
Leuchtenkörper untergebracht.

Indirekt abstrahlendes  
Lichtprofil mit opal-mat-  
tem PMMA-Diffusor



LICHTPROFIL-SKIZZE



**ABMESSUNG:**  
85x70mm (HxB),  
Länge: beliebig.

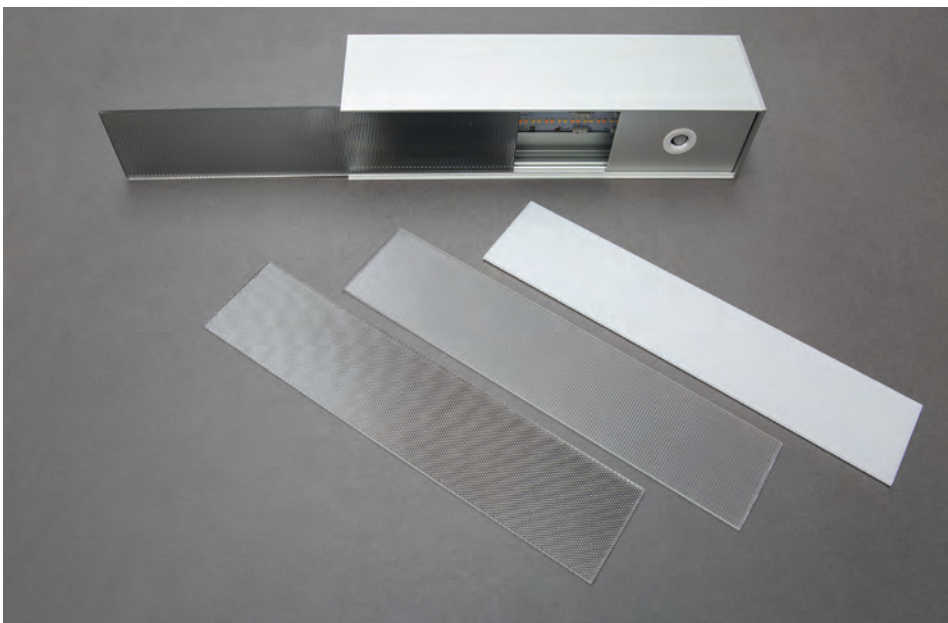
**MONTAGE:**  
Pendelmontage mit  
Schnelljustage-Seilab-  
hängungen, Wand- oder  
Deckenbefestigung.

# KOMPONENTEN

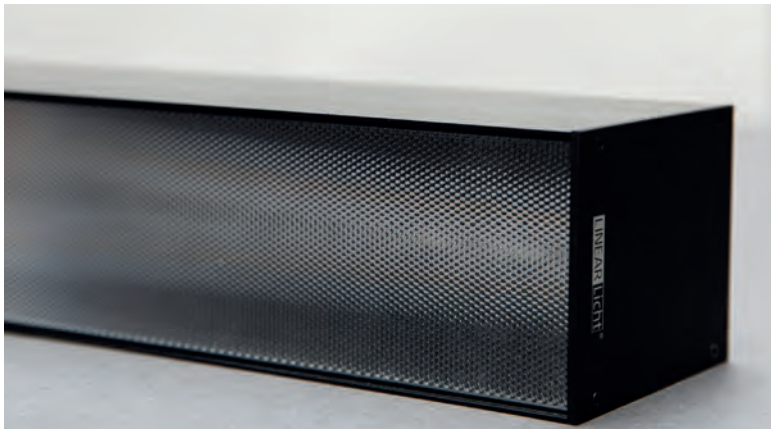
Eine Vielzahl ab Lager verfügbarer Komponenten bieten uns die Möglichkeit sehr schnell auf die an uns herangetragenen Konfigurationswünsche einzugehen. Neben den Profilen in Standardfarben bevorraten wir Diffusoren, LED-Platinen, eine große Bandbreite an Netzteilen und Treibern, Steuerkomponenten und Sensoren, sowie Endkappen, Deckel, Abhänger und Linienverbinder – aber auch 90° Eckverbinder.



Deckenbaldachin.  
weiß, silber oder  
schwarz



Große Auswahl an Diffusoren und Abdeckungen. Präsenz- und tageslichtabhängige Sensorik und Steuerung integrierbar.



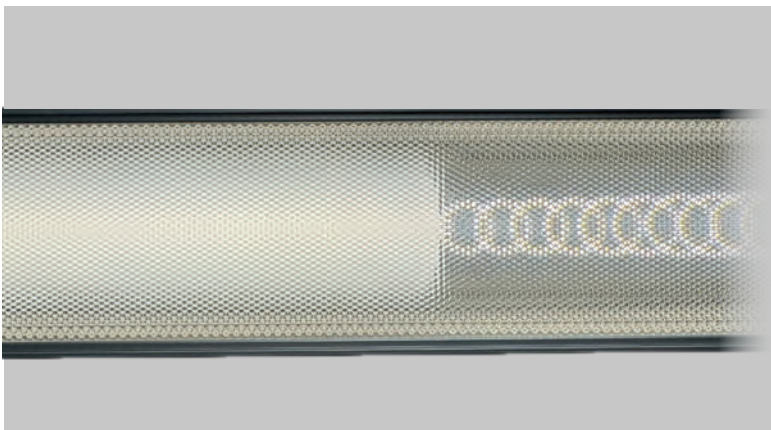
Lichtprofilsystem  
LINEAR Licht LL1.  
Direkt oder direkt/indirekt  
abstrahlend be-  
stückt.  
Vorschalteneinheiten im  
Leuchtenkörper  
untergebracht.

Große Auswahl an Diffu-  
soren und Abdeckungen.  
Präsenz- und tageslicht-  
abhängige Sensorik und  
Steuerung integrierbar.  
Maß: 85x70mm (HxB),  
in beliebiger Länge.

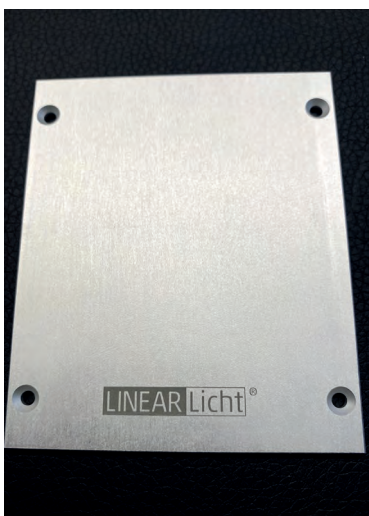
Zhaga-konforme  
Premium-LED-Platine.

Farbtemperatur:  
2700K, 3000K, 3500K,  
4000K, 5500K oder  
"tunable white" (HCL),  
bis 202lm/W

Geschwärzter Diffusor für eine mattschwarze  
Optik im ausgeschalteten Zustand.



Optionale Diffusorfolie zur Eliminierung des  
Spiral-Lichteffektes bei Prismatic-Diffusoren.



Aluminium-Enddeckel



Dali-Sensor



Montage: Abgependelt mit  
Schnelljustage-Seilabhän-  
gungen, Wand- oder  
Deckenbefestigung

# KOMPONENTEN



Fertige Eckverbinder ermöglichen eine kurzfristige Fertigung von quadratischen oder rechteckigen Strukturen - oder Lichtsystemen in L- oder U-Form. Natürlich fertigen wir aber auch Winkelverbindungen nach Ihrer Wunschkonfiguration.

Blinddeckel in den jeweiligen Eloxal-Oberflächen runden die edle Materialanmutung ab. Sie erleichtern die Maßfertigung auf raumbezogene Achsen und Ausstattungen und können zudem mit Strahlern oder Funktionsmodulen ausgestattet werden.





Lichtmodul „indirekt“

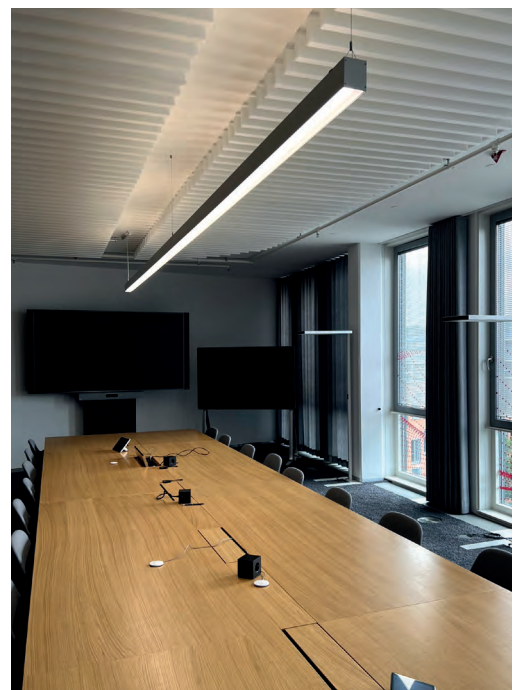




# ANWENDUNG IM PROJEKT. **BÜROGEBÄUDE**

Arbeitsplatzbeleuchtungslösungen, Raumbeleuchtungsvarianten für flächendeckend gleichmäßige Beleuchtung zur variablen Nutzung der Flächen mit individueller Gestaltungsfreiheit. Dekorative quadratische oder rechteckige Konfigurationen auch mit Strahlern zur Akzentuierung, Lösungen für Empfangs- und Konferenzbereiche, Retail, Lineare Lichtlinien in beliebiger Länge für Gangzonen oder Flure mit präsenz- und tageslichtabhängiger Steuerung und Korridor-Funktion.

Eine intelligente Lösung für moderne Anforderungen im Office, Gebäude oder Retailbereich – funktional, ästhetisch und anpassbar.





LL1 Lichtlinie mit Sensortechnik



# ANWENDUNG IM PROJEKT.

## BÜROGEBÄUDE



Direkt indirekt abstrahlendes Lichtprofil  
mit opal-mattem PMMA-Diffusor

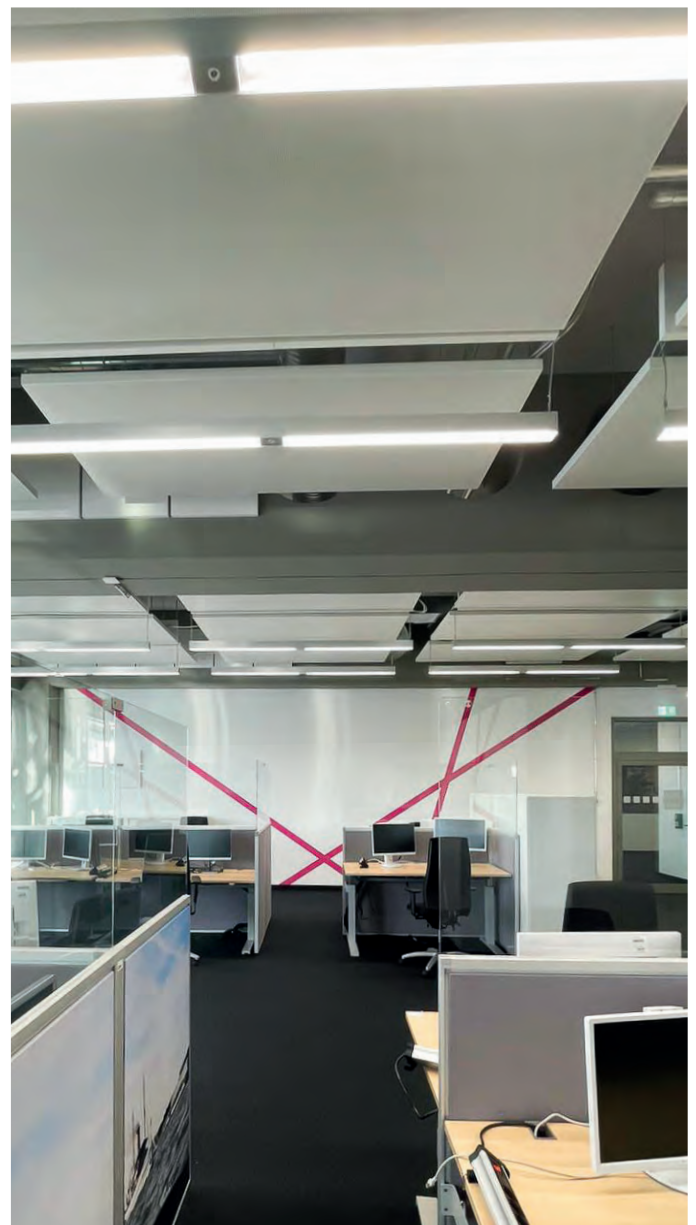


LL1-Lichtlinie mit gerade aktiver Tageslichtsensorik.



Es entsteht eine  
produktive und positive  
Arbeitsatmosphäre.

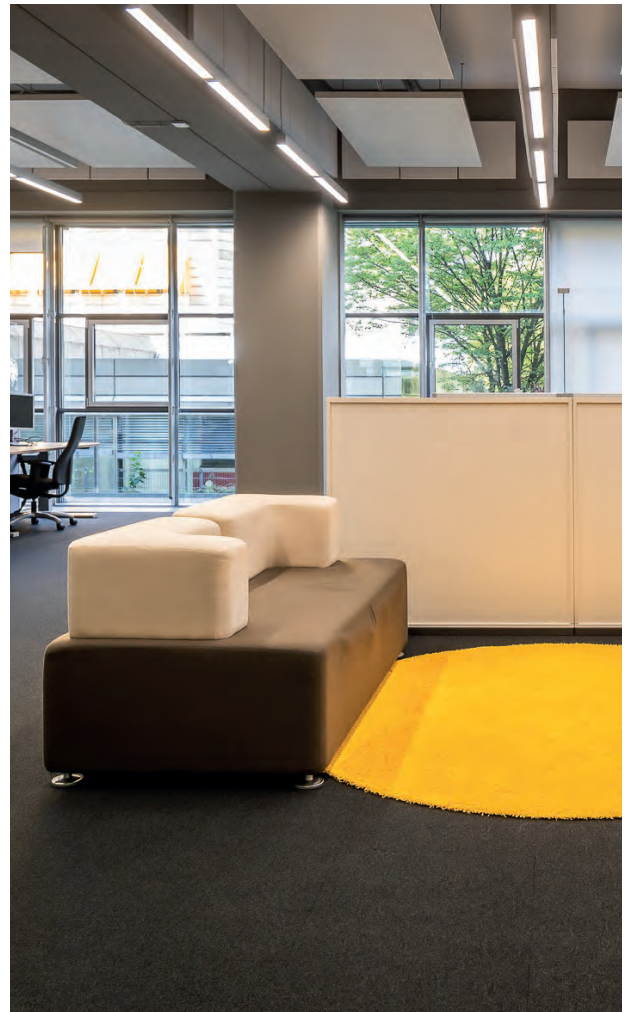




Eine typische Anordnung in Großraumbüroflächen und Co Work Zonen.

Die Leuchten gewährleisten eine gleichmäßige und blendfreie Lichtverteilung. Jeder Arbeitsplatz kann so den Anforderungen entsprechend beleuchtet werden.





# DAS LL1 PROFILSYSTEM

in der Anwendung.

Wie in diesem Objekt der Telekom anschaulich ausgeführt, lässt sich das Profil vielfältig einsetzen. Bewegungssensoren und die Steuerung der Beleuchtung abgestimmt auf den natürlichen Tageslichteinfall komplettieren die energetische Optimierung.

# PROFILSYSTEM IN DER ANWENDUNG



## Optimale und arbeitsplatzkonforme Ausleuchtung im Einklang mit der Architektur und Raumgestaltung.

Die Lichtprofile wurden genau auf die  
Abmessungen der Akustikpaneele angepasst,  
und harmonisch in den Deckenspiegel integriert.



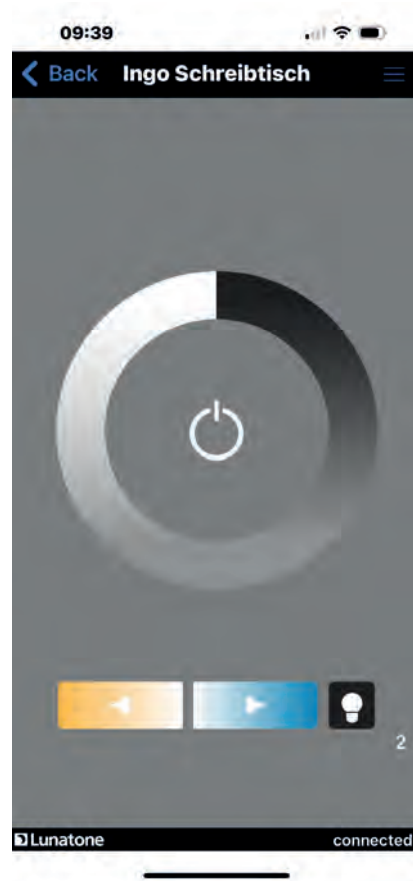
**Tunable-white** Komponenten ermöglichen mittels einer Vielfalt von Steuerungsmöglichkeiten die Einstellung von Farbtemperatur und Helligkeit.

Mit programmierbaren HCL-Steuerungen lassen sich Tageslichtabläufe simulieren die für maximales Wohlbefinden sorgen und den natürlichen Biorhythmus regulieren. So können das Auftreten bestimmter Krankheiten begrenzt, die Konzentration gefördert und die Produktivität der Mitarbeiter gesteigert werden.



LL1-Lichtlinie, stark gedimmt durch Tageslichtsensorik

Die Tunable-White Funktion als App verwendbar auch für Einzelbüros.



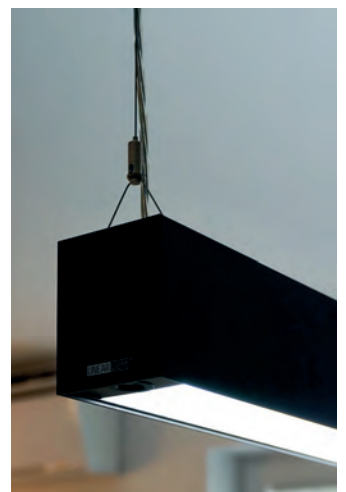
LL1 Tunable  
White 2700K



LL1 Tunable  
White 3500K



LL1 Tunable  
White 4000K



LL1 Tunable  
White 6500K

# LL1

## Standardvarianten

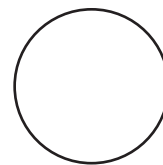


### Standardfarben

Alu-natur eloxiert EV1, schwarz matt eloxiert EV6, pulverbeschichtet in weiß oder schwarz – oder in RAL-Farbe nach Wunsch.



schwarz



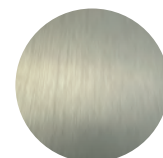
weiß



Alufarben  
natureloxiert

### Neue Oberflächen

NEU und EINZIGARTIG: gebürstet und eloxiert in Edelstahloptik.



## KLASSIKER

Klassische Arbeitsplatzleuchten in klassischen Maßen, das sind unsere ab Lager oder kurzfristig lieferbaren Klassiker.

Wählen Sie Ihr Wunschmodell je nach Anforderung und erhalten Sie die gewünschte Leuchte innerhalb weniger Tage.

Bitte erfragen Sie hierfür unsere aktuelle Preisliste.

## Artikelübersicht / Lagerprogramm

Direkt abstrahlende Varianten:



Folgt in Kürze

Direkt-indirekt abstrahlende Varianten:

## Zusammensetzung Artikelcode

LL1-xxxx-D/I-xxxxx-840-DA-A-MP/OP-DS-DNT-BTSC





# SONDERANFERTIGUNGEN

und projektbezogene Fertigung





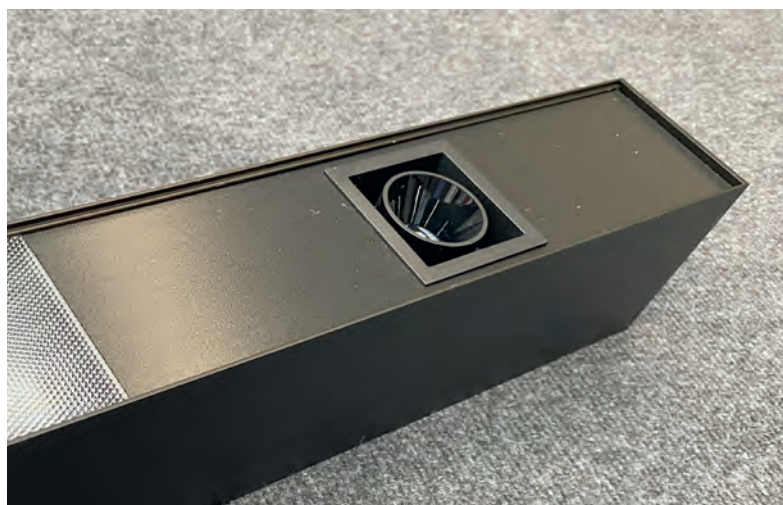
Die Bestückung des LL1 Profils kann komplett individuell nach den jeweiligen Anforderungen erfolgen. Es wird so gefertigt, wie Sie es benötigen.



Ob Bewegungs- oder Tageslichtsensoren, mikroprismatische oder opale Diffusoren, vieles ist möglich und kann in unserer Manufaktur umgesetzt werden.



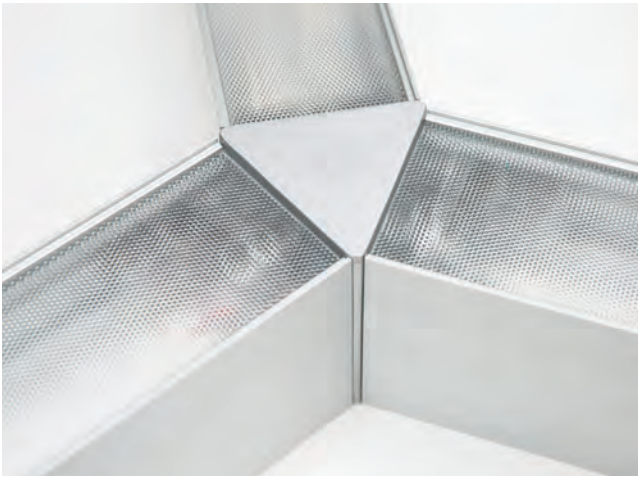
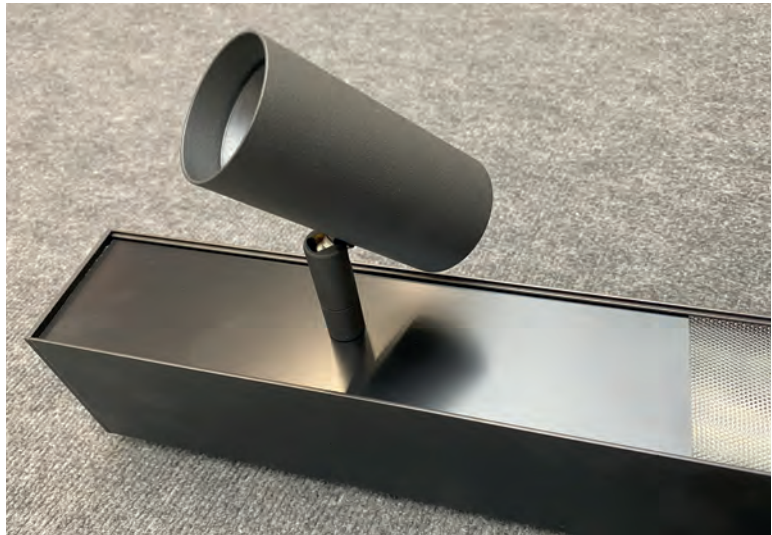
Einbaustrahler von namhaften Lieferanten und Herstellern ergänzen die lichttechnischen Möglichkeiten des LL1 Systems. Bei der hier gezeigten Lösung, die sich bei mehreren offenen Küchensituationen als kombinierte Raum- und Arbeitsbeleuchtung bewährt hat, fügen sich die Strahler passgenau in das Profil und erlauben einen vollkommen blendfreien Lichtaustritt. Wir nennen diese Lösung „LL1 meets Foster“



# SONDERKONFIGURATIONEN

Die Bestückung des LL1 Profils kann komplett individuell nach den jeweiligen Anforderungen erfolgen. Es wird so gefertigt, wie Sie es benötigen. Ob Bewegungs- oder Tageslichtsensoren, mikroprismatische oder opale Diffusoren, vieles ist möglich und kann in unserer Manufaktur umgesetzt werden.





Sonderanfertigungen liegen in der Natur  
des LL1 Profilsystems.





Wir können auf alle bauseits gestellten Anforderungen reagieren und Lösungen finden. Zum Beispiel Strahler zur akzentuierten Ausleuchtung oder Verbinder, die besondere Strukturen ermöglichen.



Oder begleitend zum Hauptlicht eine Effektbeleuchtung mit RGBW-Platinen – oder Notlichtlösungen für separate Stromkreise oder Einzelbatteriemodule.



## LL1 Stelen

Stehleuchten funktional. Zum Beispiel als Multifunktionsleuchte mit fokussierbaren Bild-/Lesestrahlern und separat dimmbarer, indirekter Raumbeleuchtung.











# LINEAR Licht®



Scan mich!

Zur aktuellsten Broschüre

## LINEAR Licht®

Lineare Lichtlösungen für Gewerbe und Industrie. Standardprodukte ab Lager. Projektbezogene Fertigung kurzfristig dank „Made in Rheinland“

## LIGHT PER METER®

Licht nach Maß - unser Multitool. Werkzeuglos und wie ein Brüstungskanal für Licht.

## LEDNETIC®

LED-Anwendungen mit Magnetbefestigung. Reversibel, wartungsfreundlich, einzigartig.

## LEDs READY®

LED-Anwendungen „ready2use“, steckerfertig für den Innenausbau und die Möbelbranche. Immer individuell und projektbezogen auf Maß gefertigt

**EMS**  
LICHTMANUFAKTUR

EMS GmbH  
Marie-Curie-Straße 34  
53332 Bornheim

Fon: 02227-90901-0  
Fax: 02227-90901-10

Mail: [vertrieb@ems-west.de](mailto:vertrieb@ems-west.de)  
Web: [www.ems-west.de](http://www.ems-west.de)