

LICHT.

EINFACH.

MAGNETISCH.

Vorwort

Das Produkt / Anwendungsbereiche

Komponenten

Projekt- und Anwendungsbeispiele

Montagehinweise

Seit 1990 realisieren wir im In- und Ausland hochwertige Licht- und Beleuchtungskonzepte für nahezu alle privaten, aber vor allem gewerblichen Anforderungen in Büros, Fluren und Eingangshallen, Praxen und Kliniken, Museen, Veranstaltungsgebäuden oder auch im Retailbereich.

Bereits Mitte der 90er Jahre lag unser Fokus auf der individuellen und auf die Anforderung abgestimmten Entwicklung und Fertigung von projektbezogenen Sonderleuchten.

2001 stellten wir erste LED-Produkte auf der EUROSHOP in Düsseldorf vor - und sammelten Erfahrungen mit diesem neuen Metier.

2007 begann dann die auftragsbezogene Fertigung von LED-Lichtlösungen auf Maß für den Möbel- und Innenausbau und die Entwicklung eigener LED-Lichtprofile. Als stetige Weiterentwicklung unserer Ideen und Lösungen entstand das „LEDNETIC“-Konzept. Ein ideales Produkt für eine konfliktarme Zusammenarbeit der beteiligten Gewerke. Einfachste Montage ohne Durchtrennung von Tragschienen, kein Verkleben von Platinen und Verlöten über Kopf, keine Rissbildungen neben dem Profil durch Einrücken des Diffusors, kein Abkleben des Diffusors für den Anstrich - und keine unsauberen Farbkanten im Lichtbereich. Zudem problemlos Reversibel für Wartung oder Renovierung.



Unsere Tätigkeitsbereiche:

Entwurf, Entwicklung und Fertigung von Leuchten und Lichtsystemen, **Sanierungs- und Sonderleuchten**,
sowie individuellen Leuchten und Lichtlösungen - auch in Kleinserie.

Lichtplanung für private und gewerbliche Bauten, von der Visualisierung bis zur Fertigstellung.

Vertrieb / Handel mit Leuchten aller namhaften Fabrikate.

Projektbetreuung / Consulting - kompetente Begleitung in Ihrem Projekt.

Eine Produktion im Zeichen der Nachhaltigkeit! Wir produzieren an unserem Standort in Bornheim im Rheinland mit Erzeugnissen aus dem bevorzugt Europäischen Raum. Aluminiumprofile aus Belgien, LED-Technik, sofern möglich, aus Produktionen in Deutschland, Österreich oder der Slowakei.



Anwendung in
verputztem Mauerwerk



Anwendung in
Gipskarton

Magnetisch befestigt. Einfach und schnell.

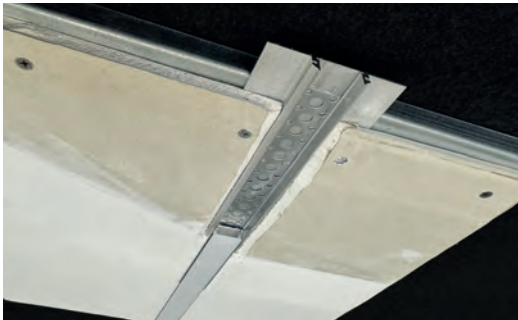
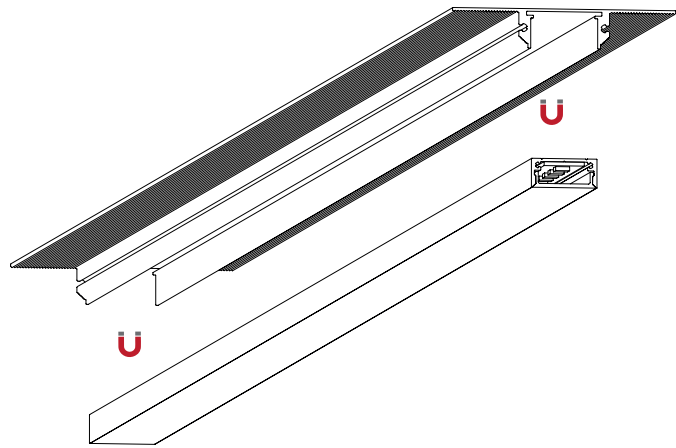


Anwendung in Zementplatte
„Aquapanel“ im Außenbereich



Anwendung in
verputzter Dämmung

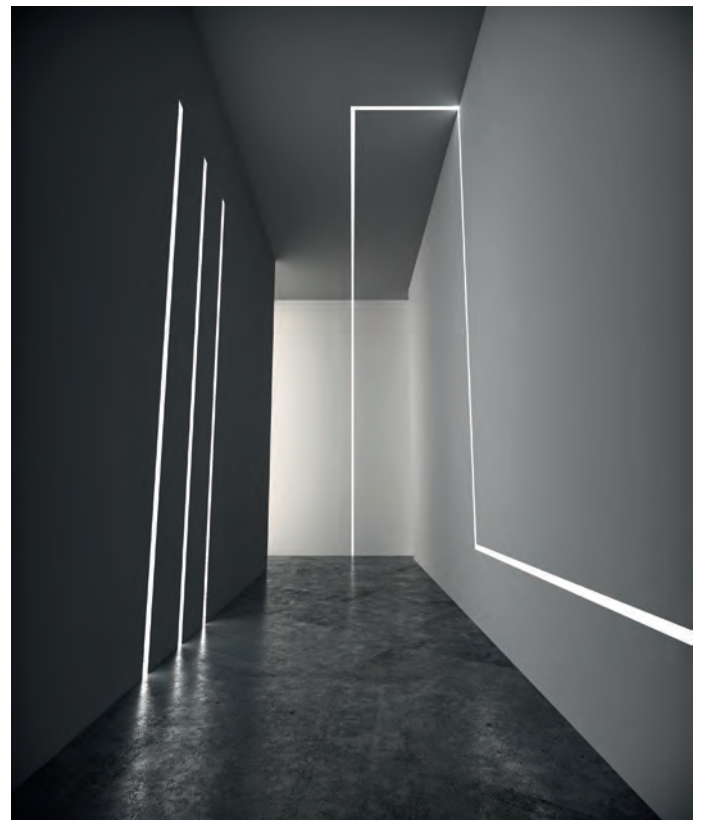
Der einfache Aufbau von LEDNETIC ermöglicht die werkzeuglose Montage der steckerfertig konfektionierten Lichtmodule. Nach der Installation des Trägerprofils und der elektrischen Vorverdrahtung können die Lichtstreifen einfach per Magnet angeheftet werden.



Durch den flachen Aufbau des Trägerprofils muss in Trockenbauwänden oder -decken keine Rücksicht auf Unterkonstruktionen oder Tragschienen genommen werden. Die Linienführung kann frei erfolgen und den Raum erschließen.

Die LED Linien lassen sich frei im Raum anordnen, egal ob horizontal, vertikal oder diagonal. So ergibt sich die Möglichkeit für individuelle Strukturen oder die Betonung architektonischer Gegebenheiten.

Der einfache Austausch der LED-Module macht die Wartung zum Kinderspiel. Und beim Renovieren entfällt lästiges Abkleben und unsaubere Farbkanten. Einfach abnehmen, streichen, wieder einstecken und anheften.

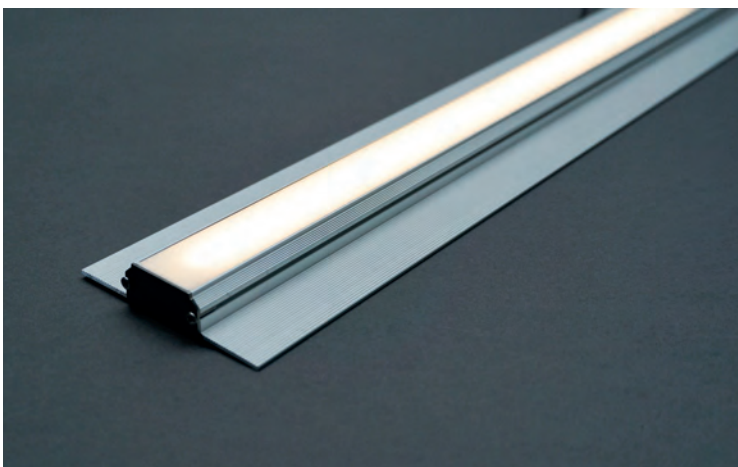
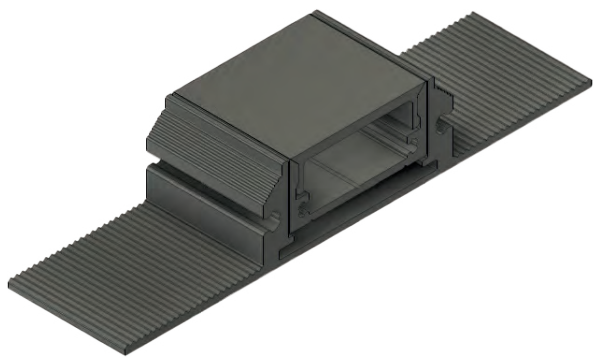


Auch technisch lässt sich vieles umsetzen. Sie haben die Wahl der Lichtfarbe. Warmweiß, Hellweiß, Tunable White - oder farbige Beleuchtung mittels RGBW-Platinen. Die Dimmung oder Steuerung kann sehr vielseitig über Schalterkomponenten, Fernbedienung oder Smart-Home oder Bus-Anbindung erfolgen - egal ob Dali, KNX, Casambi, Zigbee oder Matter. Fragen Sie uns.

Decken- oder Wandbündig integrierte, lineare LED-Lichtlinien. So einfach. So genial.

Unsere Produktvorteile auf einen Blick:

- > konfliktarme Zusammenarbeit und klare Abtrennung der beteiligten Gewerke möglich.
- > einfacher Zuschnitt vor Ort - oder Fertigung auf Wunschmaß innerhalb 3 Werktagen.
- > auch für die Montage in verputzte Wände oder Dämmung geeignet.
- > einfachste Montage ohne Durchtrennung von Tragschienen.
- > kein Verkleben von Platinen und Verlöten über Kopf.
- > keine Rissbildungen (in Acryl oder Spachtelmasse) neben dem Profil durch Eindringen des Diffusors, kein Abkleben des Diffusors für den Anstrich - und keine unsauberen Farbkanten im Lichtbereich.
- > problemlos reversibel für Wartung oder Renovierung.
- > werkzeugloser Einsatz des Lichtprofils mit Magnet!
- > auf Bestellung fertigen wir die Lichtprofile nach Ihren Maßvorgaben, steckerfertig vorkonfektioniert und mit LED-Platinen und Netzteilen/Steuerkomponenten nach Wunsch.

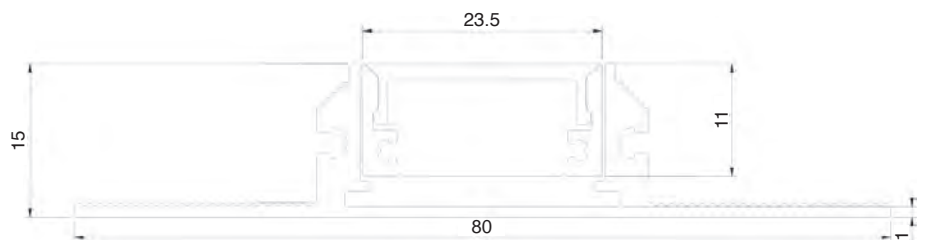


Decken-/Wandeinbauprofil LN1 mit vormontiertem Metallstreifen und mit angeschraubtem Edelstahl-Enddeckel LND1

Decken-/Wandeinbauprofil LN1 mit mittels Magnet montiertem LED-Lichtprofil LR1.

Do-it-yourself oder auf Maß und steckerfertig konfektioniert.

Kompakte Abmessungen:



Anwendung in verputzter Dämmung



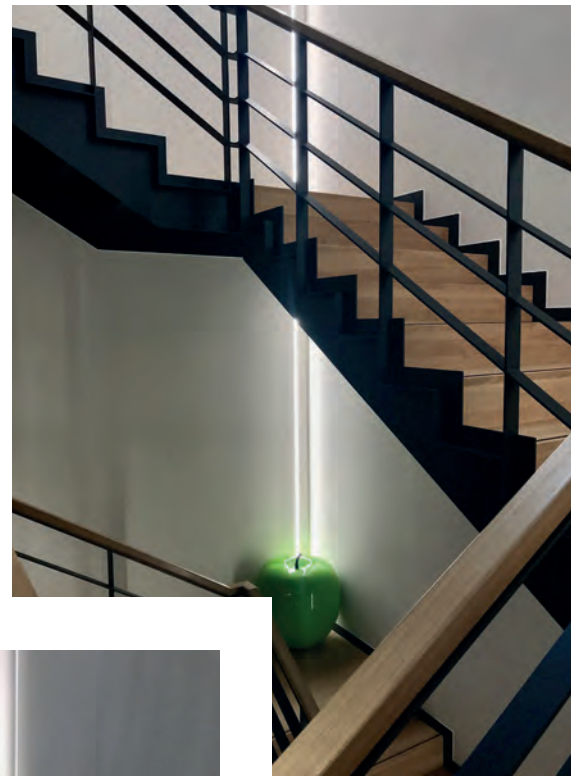
Montage des LN1- Einbauprofils an die Dämmplatten. Idealerweise ist die Zuleitung mit Steckverbinder-Kupplung in Leerrohr und in einer kleinen Deckendose über dem Einspeisepunkt des Lichtprofils vorzusehen.
(z.B. Gipskarton-Wandauslaßdose)

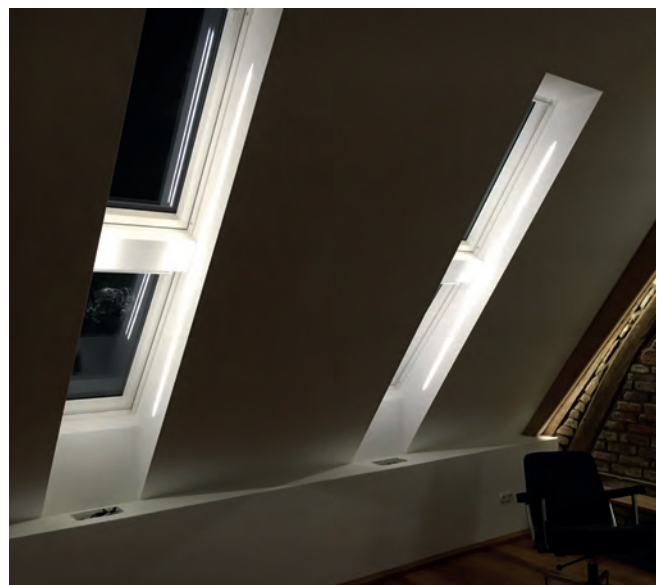


Anwendung in Zementplatte
„Aquapanel“ im Außenbereich

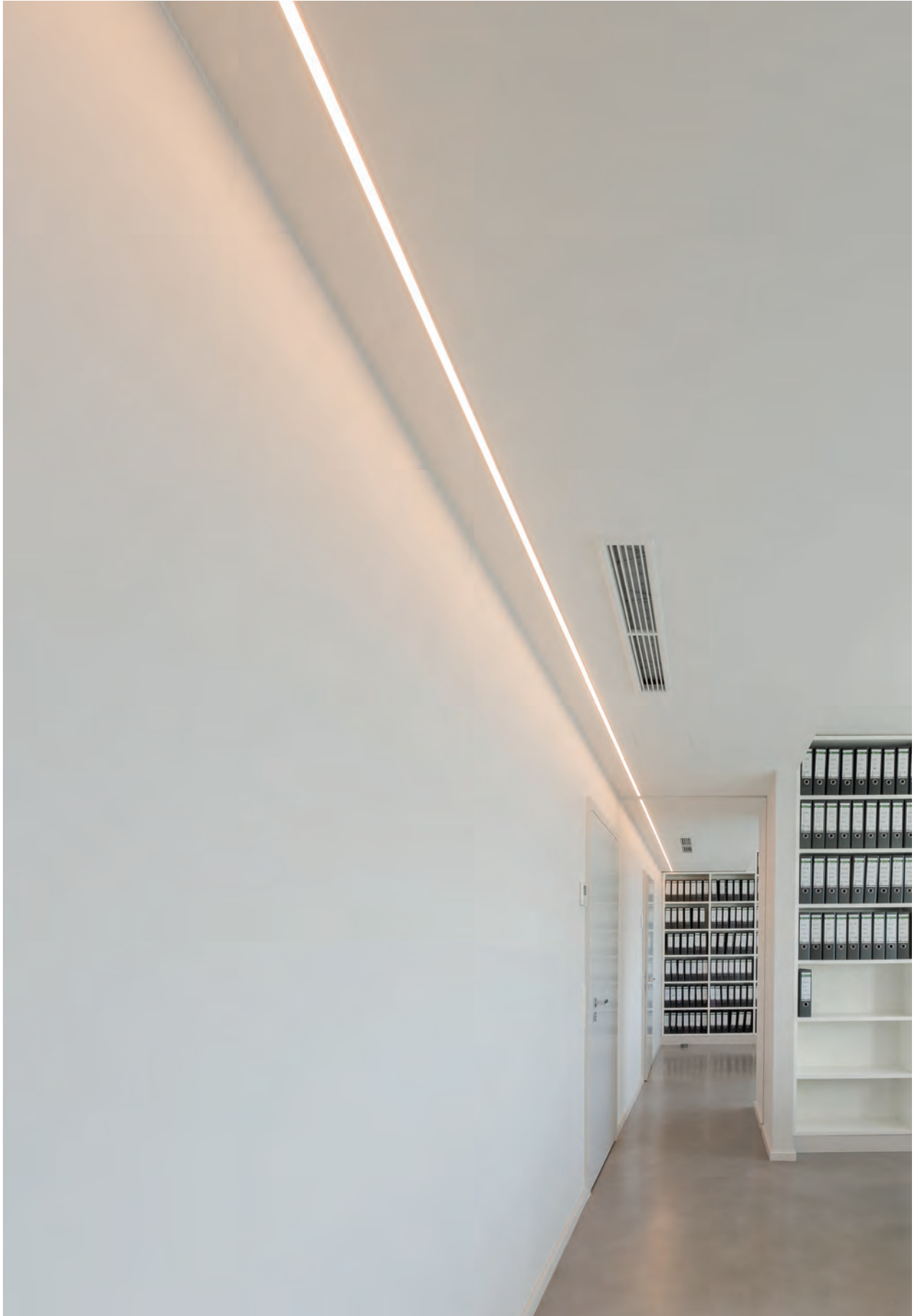


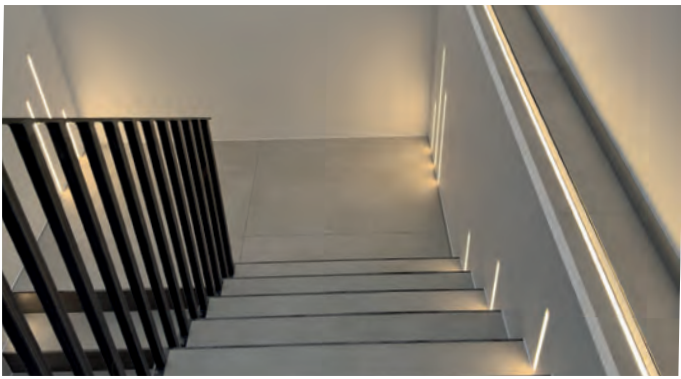
Anwendung in
verputztes Mauerwerk

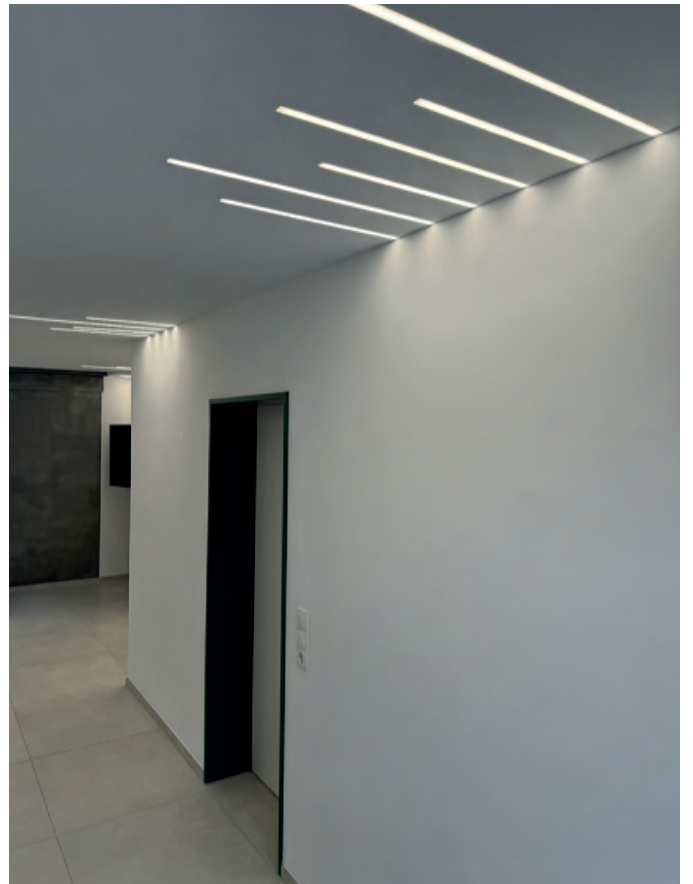




Lichtlinien in den Fensterlaibungen
simulieren den Tageslichteinfall.











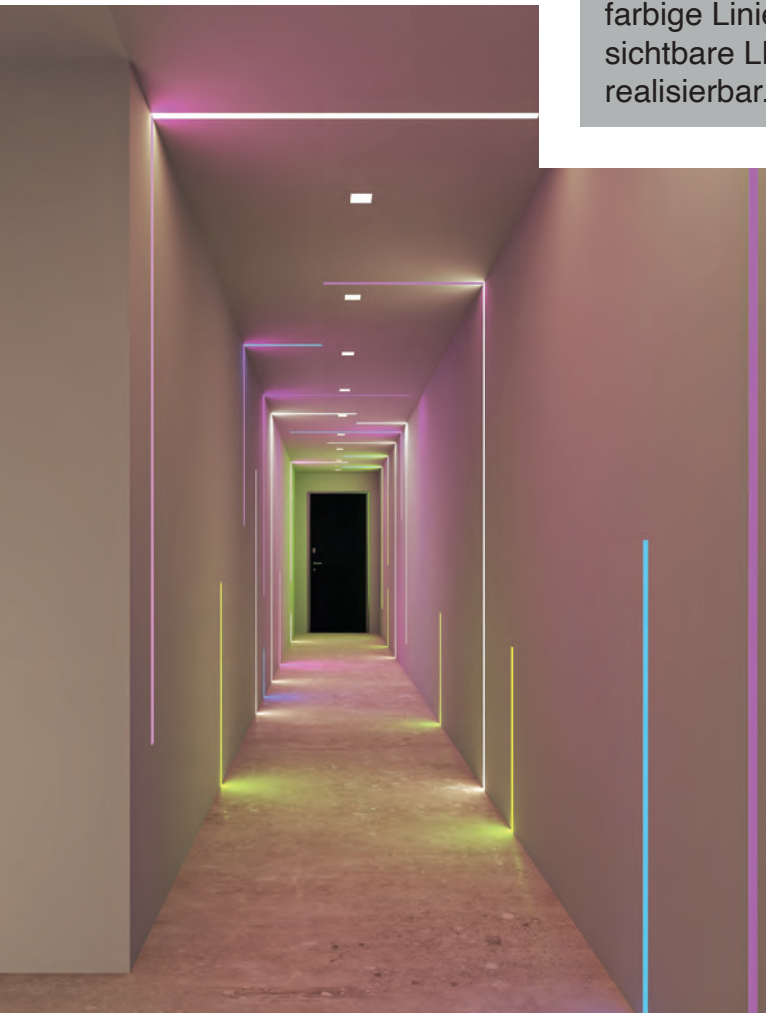


Anwendungs- / Gestaltungsvorschläge. Ihrer Kreativität sind keine Grenzen gesetzt.





Dank unserer
Filament-RGBW-Platinen
sind absolut gleichmäßige
farbige Linien ohne
sichtbare LED-Punkte
realisierbar.



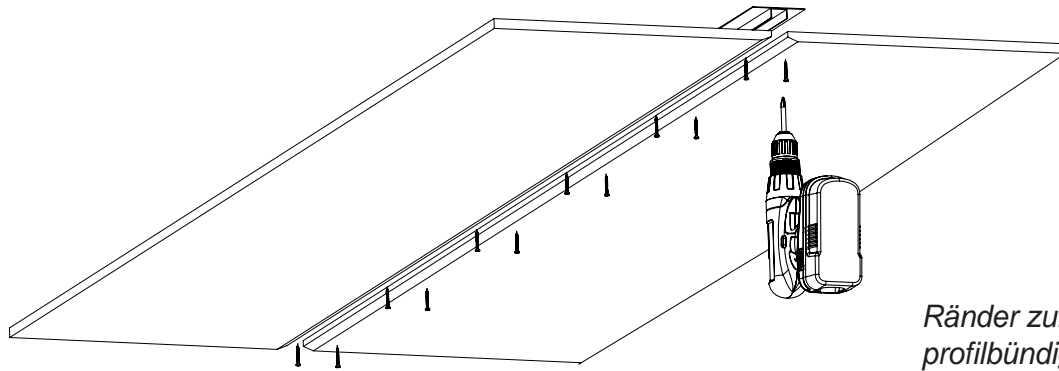


LEDNETIC®

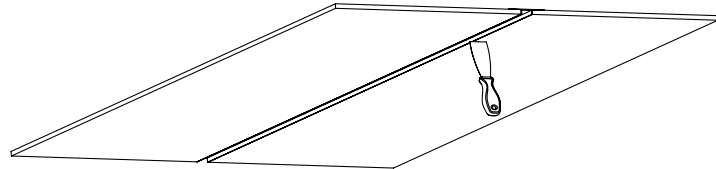
Montageschema LEDNETIC-LN1+LR



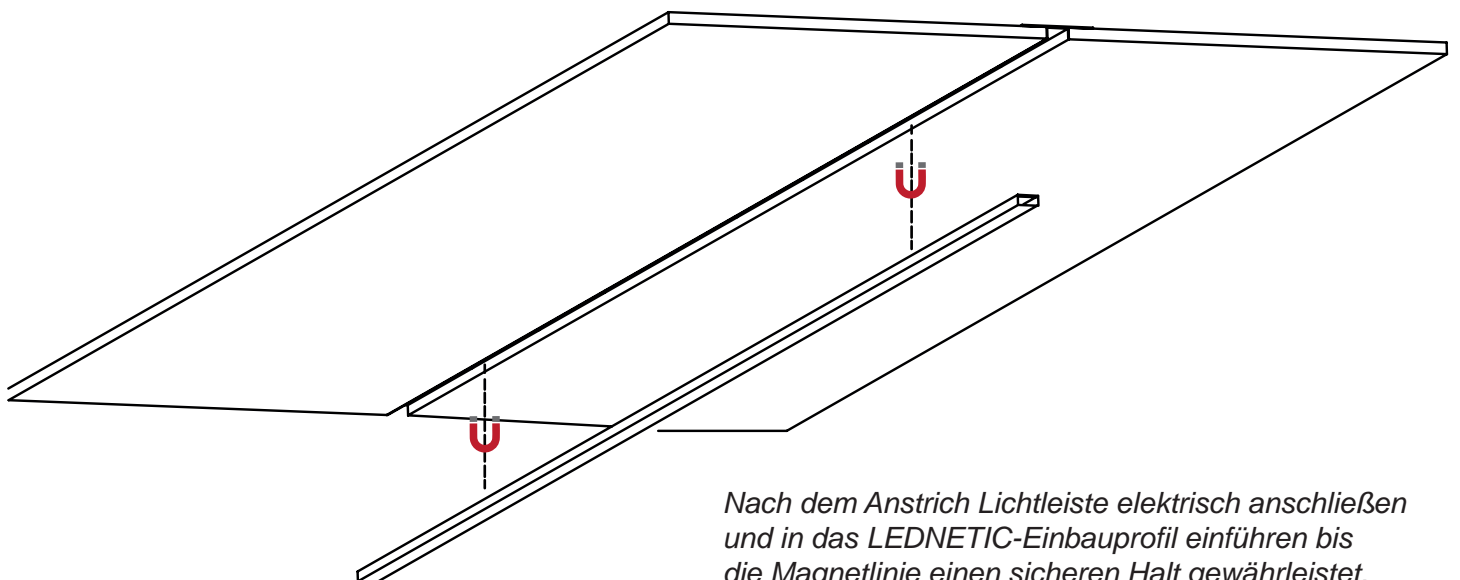
LEDNETIC-Einbauprofil mittels Schnellbauschrauben zwischen 2 12,5mm starken Gipskartonplatten befestigen (oder mittels entsprechender Materialien auf zu verputzenden Flächen). Bei bauseitiger Längenanpassung des Einbauprofils müssen die Enddeckel als Abschluß montiert werden.



Ränder zum LEDNETIC-Einbauprofil profilbündig anspachteln.

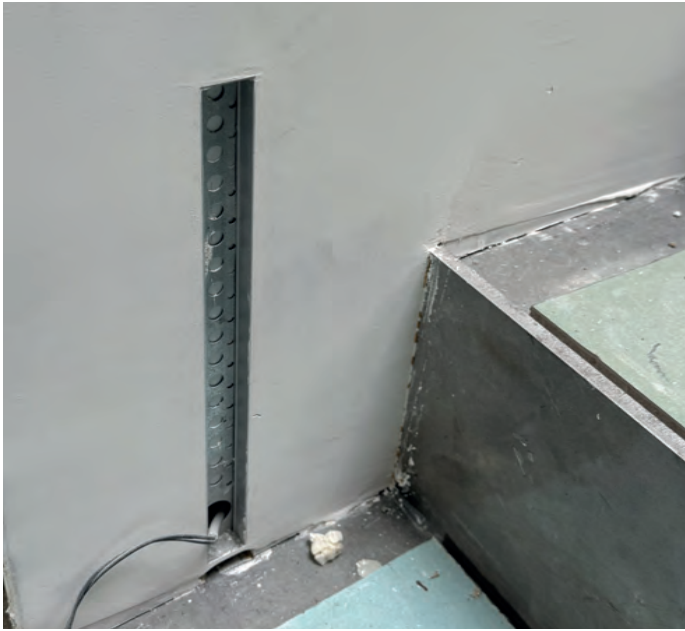


Achtung! Das Einbauprofil darf im Innenbereich nicht mit Spachtelmasse oder Farbe beschmutzt werden!!



Nach dem Anstrich Lichtleiste elektrisch anschließen und in das LEDNETIC-Einbauprofil einführen bis die Magnetlinie einen sicheren Halt gewährleistet.







Scan mich!

zur aktuellen Broschüre



Scan mich!

zur aktuellen Preisliste

LINEAR Licht®

Lineare Lichtlösungen für Gewerbe und Industrie. Standardprodukte ab Lager. Projektbezogene Fertigung kurzfristig dank „Made in Rheinland“

LIGHT PER METER®

Licht nach Maß - unser Multitool. Werkzeuglos und wie ein Brüstungskanal für Licht.

LEDNETIC®

LED-Anwendungen mit Magnetbefestigung. Reversibel, wartungsfreundlich, einzigartig.

LEDs READY®

LED-Anwendungen „ready2use“, steckerfertig für den Innenausbau und die Möbelbranche. Immer individuell und projektbezogen auf Maß gefertigt

EMS
LICHTMANUFAKTUR

EMS GmbH
Marie-Curie-Straße 34
53332 Bornheim

Fon: 02227-90901-0
Fax: 02227-90901-10

Mail: vertrieb@ems-west.de
Web: www.ems-west.de

Jecke Lichtideen aus dem Rheinland!